



ЗАКОНОДАТЕЛЬНАЯ ДУМА ТОМСКОЙ ОБЛАСТИ

Бюджетно-финансовый комитет

РЕШЕНИЕ

От 20.08.2015 № 44-

ПРОЕКТ

О внесении изменения в постановление Законодательной Думы Томской области от 28.02.2013 № 988 «О согласовании решения о передаче в безвозмездное пользование областного государственного имущества Томскому региональному отделению Общероссийской общественной организации «Союз пенсионеров России»

Рассмотрев проект постановления Законодательной Думы Томской области «О внесении изменения в постановление Законодательной Думы Томской области от 28.02.2013 № 988 «О согласовании решения о передаче в безвозмездное пользование областного государственного имущества Томскому региональному отделению Общероссийской общественной организации «Союз пенсионеров России», внесенный Губернатором Томской области в соответствии со статьями 4, 10 Закона Томской области от 12 января 2004 года № 9-ОЗ «О предоставлении государственного имущества Томской области в аренду и безвозмездное пользование», а также заключение юридического отдела аппарата Законодательной Думы Томской области,

Бюджетно-финансовый комитет Р Е Ш И Л:

Внести в установленном Регламентом Законодательной Думы Томской области порядке проект постановления Законодательной Думы Томской области «О внесении изменения в постановление Законодательной Думы Томской области от 28.02.2013 № 988 «О согласовании решения о передаче в безвозмездное пользование областного государственного имущества Томскому региональному отделению Общероссийской общественной организации «Союз пенсионеров России» для рассмотрения на 44 собрании Законодательной Думы Томской области и рекомендовать принять его.

Председатель комитета

А.Б. Куприянец



ГУБЕРНАТОР ТОМСКОЙ ОБЛАСТИ

Ленина пл., д. 6, г. Томск, 634050, тел. (382 2) 510-001, 510-813, факсы (382 2) 510-323, 510-730
E-mail ato@tomsk.gov.ru, http://www.tomsk.gov.ru, телеграф Томск-50, телетайп 128222 «Яхта»
ОКПО 44239015, ОГРН 1027000918218, ИНН/КПП 7017069388/701701001

10.08.2015 № СЖ-08-1472

на № _____ от _____

О проекте постановления Законодательной
Думы Томской области

Председателю
Законодательной Думы
Томской области

О.В.Козловской

Уважаемая Оксана Витальевна!

Вношу на рассмотрение Законодательной Думы Томской области проект постановления Законодательной Думы Томской области «О внесении изменения в постановление Законодательной Думы Томской области от 28.02.2013 № 988 «О согласовании решения о передаче в безвозмездное пользование областного государственного имущества Томскому региональному отделению Общероссийской общественной организации «Союз пенсионеров России».

На заседании комитета и собрании Думы проект постановления будет представлять Трынченков Алексей Анатольевич – начальник Департамента по управлению государственной собственностью Томской области.

Приложение: на 23 л. в 1 экз.

С уважением,

И.о. Губернатора Томской области

А.М.Феденёв

ЗАКОНОДАТЕЛЬНАЯ ДУМА ТОМСКОЙ ОБЛАСТИ
ПОСТАНОВЛЕНИЕ

№ _____ от _____

О внесении изменения в постановление Законодательной Думы Томской области от 28.02.2013 № 988 «О согласовании решения о передаче в безвозмездное пользование областного государственного имущества Томскому региональному отделению Общероссийской общественной организации «Союз пенсионеров России»

Рассмотрев проект постановления «О внесении изменения в постановление Законодательной Думы Томской области от 28.02.2013 № 988 «О согласовании решения о передаче в безвозмездное пользование областного государственного имущества Томскому региональному отделению Общероссийской общественной организации «Союз пенсионеров России», в соответствии с пунктом 5.1 части 1 статьи 4, статьей 10 Закона Томской области от 12 января 2004 года № 9-ОЗ «О предоставлении государственного имущества Томской области в аренду и безвозмездное пользование»

Законодательная Дума Томской области ПОСТАНОВЛЯЕТ:

Внести в постановление Законодательной Думы Томской области от 28.02.2013 № 988 «О согласовании решения о передаче в безвозмездное пользование областного государственного имущества Томскому региональному отделению Общероссийской общественной организации «Союз пенсионеров России» (Официальные ведомости Законодательной Думы Томской области, 2013, № 17 (193) следующее изменение:

слова «№№ 25-28 общей площадью 69,3 кв. м» заменить словами «№№ 27-28, 30 общей площадью 70,3 кв. м».

Председатель
Законодательной Думы
Томской области

О.В. Козловская

Пояснительная записка
к проекту постановления Законодательной Думы Томской области
«О внесении изменения в постановление Законодательной Думы Томской
области от 28.02.2013 № 988 «О согласовании решения о передаче
в безвозмездное пользование областного государственного имущества
Томскому региональному отделению Общероссийской общественной
организации «Союз пенсионеров России»

Проект постановления Законодательной Думы Томской области подготовлен на основании обращения областного государственного бюджетного специализированного учреждения «Областное имущественное казначейство» от 28 апреля 2015 года исх. № 312.

Проектом предусматривается внести изменения в постановление Законодательной Думы Томской области от 28.02.2013 № 988, которым ранее было согласовано ОГБСУ «Областное имущественное казначейство» решение о передаче в безвозмездное пользование Томскому региональному отделению Общероссийской общественной организации «Союз пенсионеров России» недвижимого имущества – нежилых помещений №№ 25-28 общей площадью 69,3 кв. м, расположенных в подвале нежилого здания по адресу: Томская область, г. Томск, Кирова проспект, д. 41.

На указанное нежилое здание, в котором находятся переданные помещения, был изготовлен новый технический паспорт здания (от 16 мая 2013 года).

Таким образом, проектом постановления предлагается уточнить номера и площади передаваемых помещений в соответствии с изменившейся технической документацией (заменить на №№ 27-28, 30 общей площадью 70,3 кв. м.).



Областное государственное бюджетное
специализированное учреждение
«Областное имущественное
казначейство»

Кирова пр., д. 41, г. Томск, 634041
тел./факс (3822) 904-700
E-mail: estate_t@mail.ru

ИНН/КПП 7017019556/701701001 ОГРН 1027000910903

28.04.2015 № 312

Начальнику Департамента по управлению
государственной собственностью
Томской области

А.А. Трынченкову

ДЕПАРТАМЕНТ ПО УПРАВЛЕНИЮ
ГОС. СОБСТВЕННОСТЬЮ
ТОМСКОЙ ОБЛАСТИ
№ 4886 28.04.2015

Уважаемый Алексей Анатольевич!

В связи с получением нового технического паспорта на нежилое строение, расположенное по адресу: г. Томск, пр. Кирова, 41, повторно прошу Вас (письмо от 16.09.2014г. вх. №9017), внести изменения в:

1. распоряжения Администрации Томской области:

1. от 06.04.2012 № 314-ра «О согласовании решения о передаче Департаменту промышленности и развития предпринимательства Томской области в безвозмездное пользование областного государственного имущества»:

- в п. 1. слова «№№1-7, 14-18, 30-38 общей площадью 523,2 кв. м.» заменить словами «№№ 2-11; 41-43; 45-51 общей площадью 391,4 кв.м.»;

2. от 26.10.2012 № 945-ра «О согласовании решения о передаче Департаменту здравоохранения Томской области в безвозмездное пользование областного государственного имущества»:

- в п. 1. слова «на первом этаже Лит. А: №№2-22, 32-49, II-III, IV,V,VI, VII, XIII общей площадью 680,8 кв. м.; на втором этаже Лит. А.: №№2-51, II-XII, XIV-XVI общей площадью 917 кв. м.» заменить словами

« на первом этаже №№10; 12-21; 40-51 общей площадью 404,9 кв.м;

на втором этаже №№2-16; 18-19; 21-34; 26-51 общей площадью 936,6 кв.м.»;

3. от 15.01.2013 № 9-ра «О согласовании решения о передаче Комитету по контролю, надзору и лицензированию в сфере образования Томской области в безвозмездное пользование областного государственного имущества»:

- в п. 1. слова «№3 (Лит. А1)» заменить словами «№ 64».

4. от 15.01.2013 №12-ра «О согласовании решения о передаче ОГБСУ «Фонд государственного имущества Томской области» в безвозмездное пользование областного государственного имущества»:

- в п. 1 слова «№3 (Лит. А1)» заменить словами «№64»;

5. от 05.04.2013 № 275-ра «О согласовании решения о передаче Департаменту лесного хозяйства Томской области в безвозмездное пользование областного государственного имущества»:

- в п. 1. слова «№№1-11, 14-15, 19-30, III, VII общей площадью 667,4 кв.м» заменить словами «№№ 2-8; 10-14; 17-19; 27-39 общей площадью 667,7 кв.м.»;

6. от 05.04.2013 № 276-ра «О согласовании решения о передаче Департаменту ЖКХ и государственного жилищного надзора Томской области в безвозмездное пользование областного государственного имущества»:

- в п. 1 слова «140,5 кв. м., расположенных на первом этаже нежилого здания по адресу: Томская область, г. Томск, Кирова проспект, д. 41, в том числе: Лит. А: №№2-12, II, III, IV» заменить словами

«142,1 кв. м., расположенных на первом этаже нежилого здания по адресу: Томская область, г. Томск, Кирова проспект, д. 41, в том числе №№2-9»;

7. от 12.04.2013 № 304-ра «О согласовании решения о передаче Департаменту государственного заказа Томской области в безвозмездное пользование областного государственного имущества»:

- в п. 1. слова «286,5 кв. м» заменить словами «280,3 кв.м.»;

слова «2) на пятом этаже №№1-3, часть нежилого помещения №4 площадью 52,1 кв.м, №№5, 18, 23-25, VII, VIII.» заменить словами

«2) на пятом этаже №№ 2-8; 10-11; 13-14; 39; 46-49 общей площадью 269,1 кв.м.»;

8. от 15.04.2013 № 327-ра «О согласовании решения о передаче Департаменту ЖКХ и государственного и жилищного надзора Томской области в безвозмездное пользование областного государственного имущества»:

- в п. 1 слова «Лит.А: №№8-13, 19-22, III, IV общей площадью 210 кв. м.» заменить словами «№№ 13-19; 26-30 общей площадью 212,2 кв.м.»;

9. от 15.04.2013 № 329-ра «О согласовании решения о передаче Департаменту тарифного регулирования Томской области в безвозмездное пользование областного государственного имущества»:

- в п. 1 слова «2) на четвертом этаже – №№14-18, 29, 33» заменить словами «2) на четвертом этаже №№20-25, 40, 44 общей площадью 145 кв.м.;

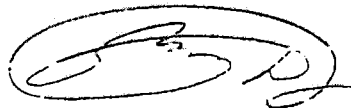
слова «3) на пятом этаже - часть нежилого помещения №4 площадью 13,0 кв. м, №№6,7,19-21,III» заменить словами «3) на пятом этаже - нежилые помещения №№ 12; 15-18; 40-44 общей площадью 179,7 кв.м.».

II. в Постановление Законодательной Думы Томской области:

1. от 28.02.2013 № 988 «О согласовании решения о передаче ТРОООО «Союз пенсионеров России» в безвозмездное пользование областного государственного имущества»:

- в разделе «ПОСТАНОВЛЯЕТ» слова «№№25-28 общей площадью 69,3 кв. м» заменить словами «№№ 27-28; 30 – общей 70,3 кв.м.»;

Директор



Д.Е. Ведерников





Областное государственное унитарное предприятие
**ТОМСКИЙ ОБЛАСТНОЙ ЦЕНТР ТЕХНИЧЕСКОЙ
ИНВЕНТАРИЗАЦИИ**

Область, республика, край *Томская*
Район *-*
Город (др. поселение) *Томск*
Район города *Кировский*

ТЕХНИЧЕСКИЙ ПАСПОРТ ЗДАНИЯ (СТРОЕНИЯ)

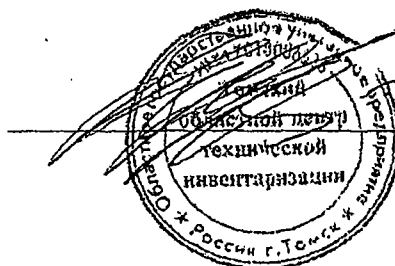
Нежилое строение

проспект *Кирова, 41*
(местоположение объекта учета)

Инвентарный номер	<i>69:401:1000:00:00639</i>
Кадастровый номер	

Паспорт составлен по состоянию на *16.05.2013 г.*
(указывается дата обследования объекта учета)

Директор ОГУП «Томский областной
центр технической инвентаризации»



А.Н. Кучеренко

I. Архитектурно-планировочные и эксплуатационные показатели

Наименование:		Нежилое строение
Назначение:		Нежилое
Краткое описание:		Административное. Кирпичное, бескаркасное здание с подвалом
Год завершения строительства здания:		1977
Год реконструкции:		Не было
Год последнего капитального ремонта:		2013
Этажность:	A	6
	A1	1
Количество этажей здания:		7
в том числе подземных:		1
Площадь застройки, м ² :		2001,6
Общая площадь, м ² :		7366,3
Строительный объем, м ³ :		31884
Группа капитальности:		II

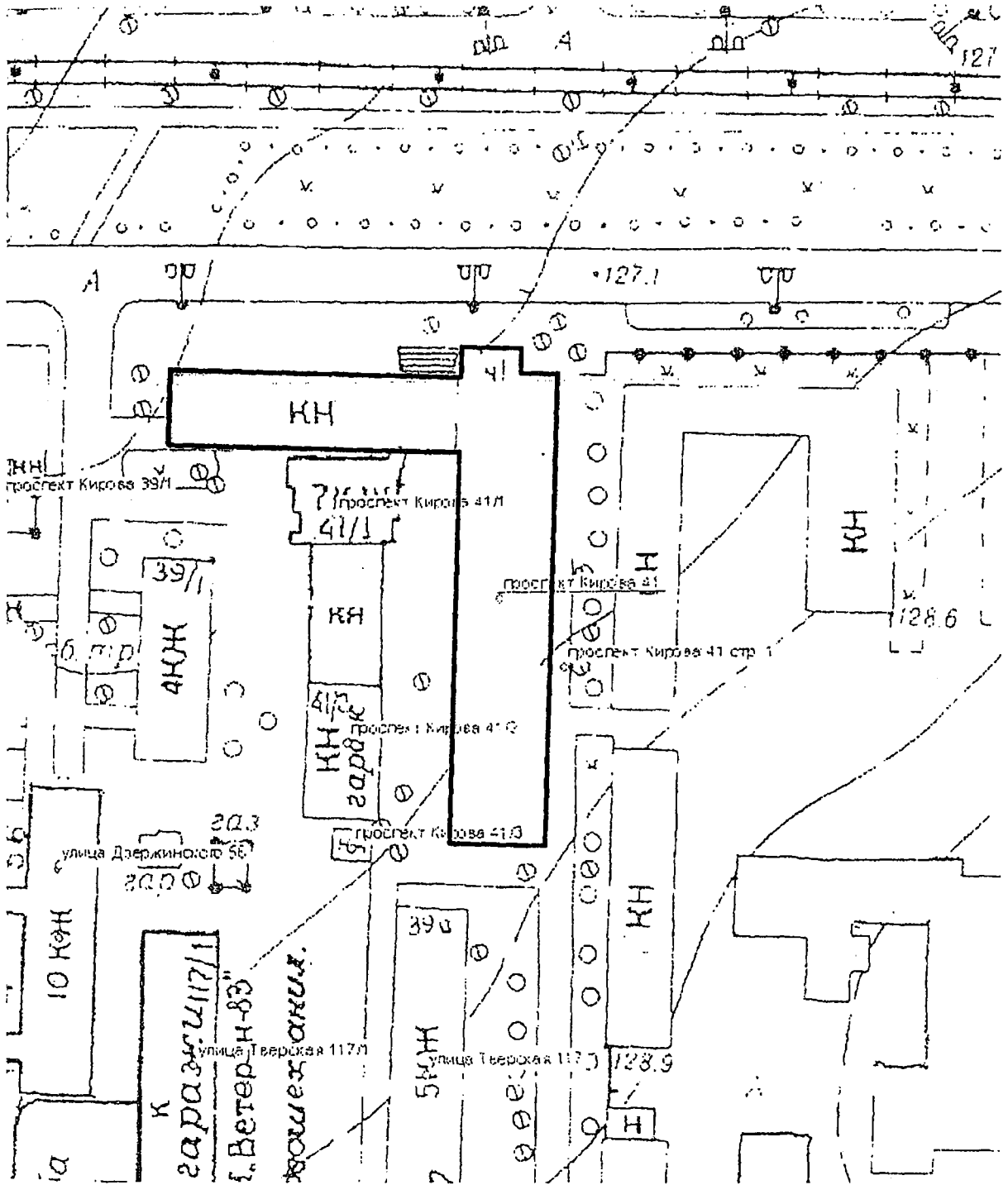
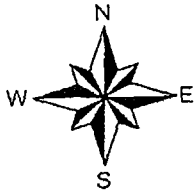
II. Состав здания (строения)

Литера по плану	Наименование	Площадь застройки, м ²	Высота, м	Строительный объем, м ³
A	Нежилое строение	1316,1	20,32	26743
A1		685,5	7,50	5141

III. Сведения о принадлежности

Дата	Субъект права	Правоустанавливающие документы	Доля

IV. Ситуационный план

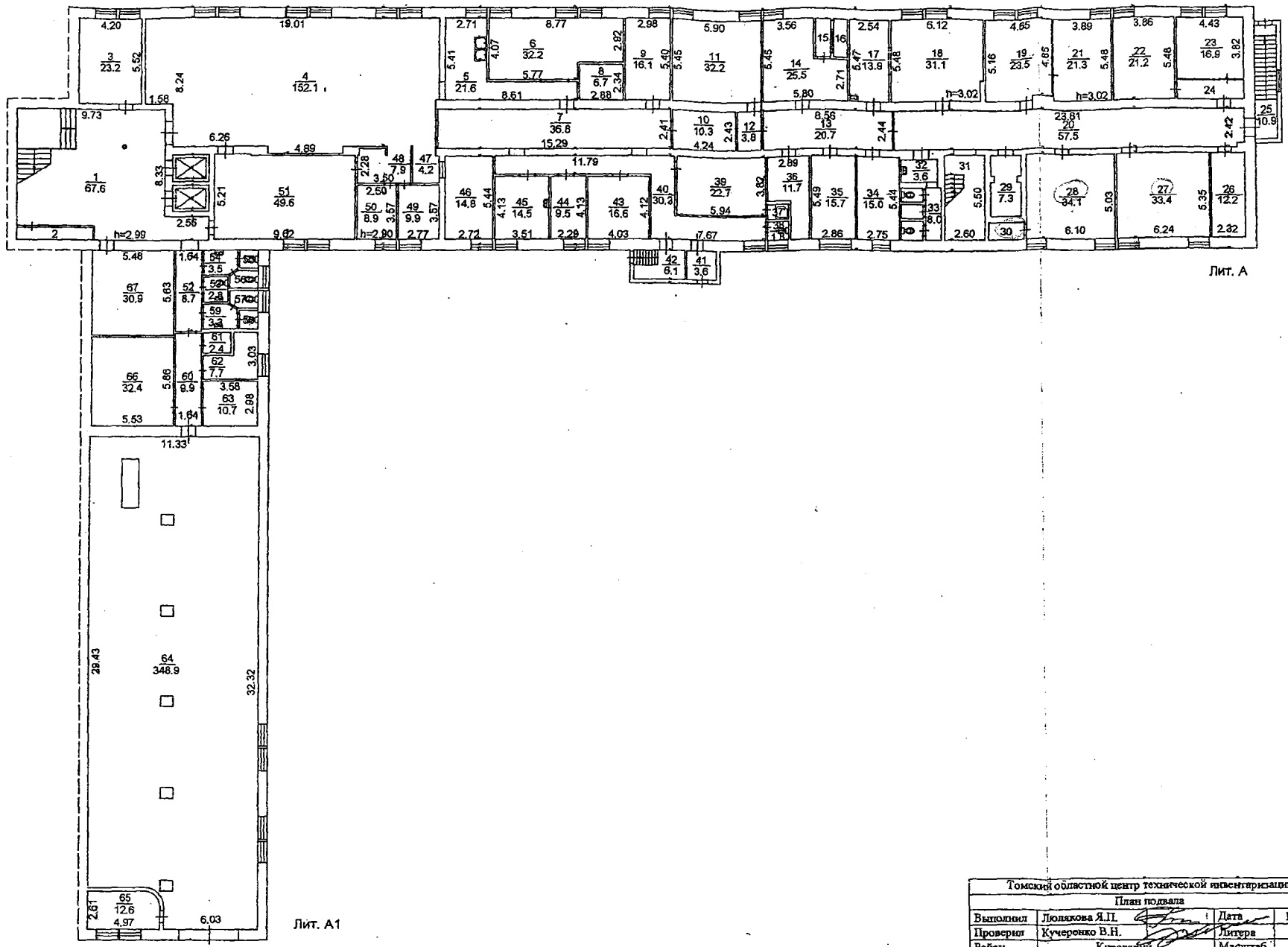


V. Техническое описание здания (строения)

Литера		А		Число этажей		6	
№ п/п	Наименование элементов здания		Описание конструктивных элементов		Удельный вес элемента, %	Износ, %	Средневзвешенное значение физического износа, %
1	2		3		4	5	6
1	Фундамент		свайный железобетонный		8	26	2.1
2	Каркас	колонны	-		-	-	-
		ригели	-				
3	Стены	ограждающие	кирпич $\delta=640$ мм		27	28	7.6
		внутренние	кирпич $\delta=380, 510$, мм				
4	Перегородки		кирпичные $\delta=120, 250$ мм., гипсокартонные, ДСП				
5	Перекрытия	чердачные	-		11	27	3.0
		междуэтажные	сборные железобетонные пустотные плиты				
		подвальные	сборные железобетонные пустотные плиты				
6	Покрытия		сборные железобетонные пустотные плиты				
7	Крыша	тип	плоская, бесчердачная		5	33	1.7
		кровля	рулонная				
8	Полы		линолеум, керамическая плитка, бетон		8	27	2.2
9	Заполнение проемов	оконных	дерево, металл, двойное остекление		6	29	1.7
		дверных	дерево, металл				
10	Отделка	внутренняя	окраска, напольная плитка, побелка, панели ПВХ		9	18	1.6
		наружная	штукатурка				
11	Электро- и сантехнические устройства	отопление	от центральной сети		20	31	6.2
		водопровод	от центральной сети				
		горячее водоснабжение	централизованное				
		канализация	в городскую сеть				
		электричество	от подстанции				
		напольные плиты	есть				
		ванны	-				
		лифт	есть				
		радио	есть				
		телефон	есть				
		вентиляция	принудительная, естественная				
сигнализация	пожарная, охранная						
12	Разные работы	крыльца	железобетонные		6	33	2.0
		лестницы	-				
		отмостки	бетон				
		козырьки	железобетонные				
Физический износ здания							28

Литера		А1		Число этажей		1	
№ п/п	Наименование элементов помещений	Описание конструктивных элементов		Удельный вес элемента, %	Износ, %	Средневзвешенное значение физического износа, %	
1	2	3		4	5	6	
1	Фундамент	свайный железобетонный		3	26	0.8	
2	Каркас	Колонны	железобетонные сечением 840x690 мм	7	22	1.5	
		Ригели	железобетонные балки				
3	Стены	ограждающие	кирпич δ=640 мм	20	28	5.6	
		внутренние	кирпич δ=380 мм				
		Перегородки	кирпич δ=250, 120 мм., ДСП				
4	Перекрытия	чердачные	-	11	27	3.0	
		междуэтажные	-				
		подвальные	сборные пустотные железобетонные плиты				
		Покрытия	сборные пустотные железобетонные плиты				
5	Крыша	тип	плоская	5	33	1.7	
		кровля	рулонная				
6	Полы	бетон, линолеум, напольная плитка		8	27	2.2	
7	Заполнение проемов	оконных	дерево, металл, двойное остекление	6	29	1.7	
		дверных	дерево, металл				
8	Отделка	внутренняя	окраска, побелка, гипсокартон, панели ПВХ	5	19	1.0	
		наружная	штукатурка				
9	Электро- и сантехнические устройства	отопление	от центральной сети	20	29	5.8	
		водопровод	от центральной сети				
		горячее водоснабжение	централизованное				
		канализация	в городскую сеть				
		электричество	от подстанции				
		напольные плиты	-				
		ванны	-				
		лифт	есть				
		радио	есть				
		телефон	есть				
		вентиляция	принудительная, естественная				
сигнализация	пожарная, охранная						
10	Разные работы	крыльца	железобетонные	15	32	4.8	
		лестницы	-				
		отмостки	бетон				
		козырьки	железобетонные				
Физический износ здания						28	

VI. поэтажный план здания (строения)
План подвала

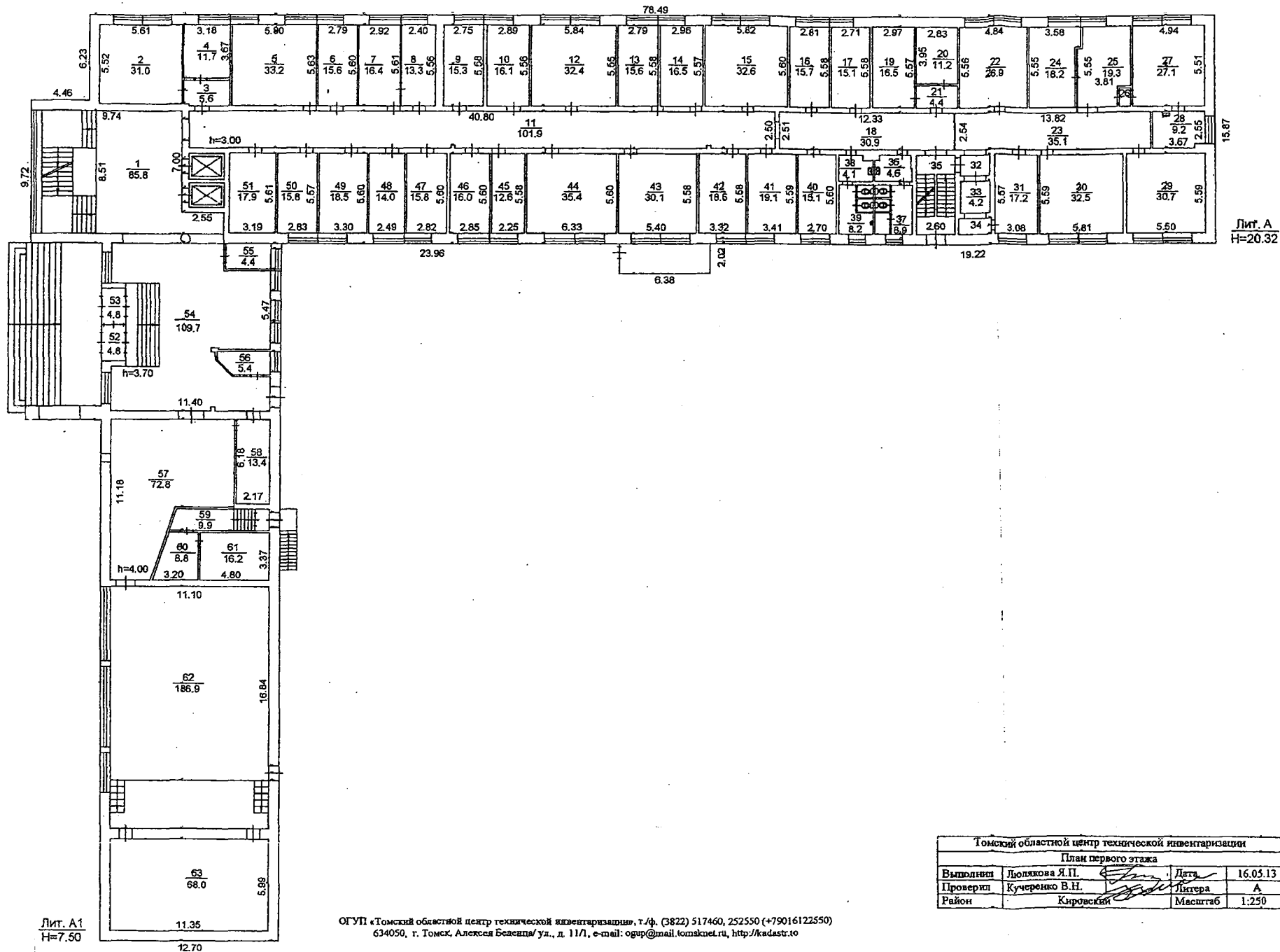


Лит. А

Лит. А1

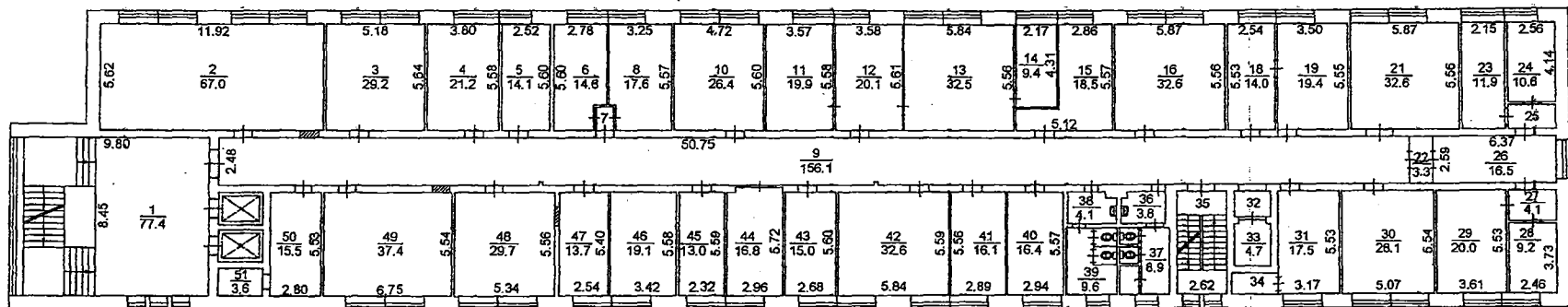
Томский областной центр технической инвентаризации				
План подвала				
Выполнил	Людскова Я.П.	Дата	16.05.13	
Проверил	Кучеренко В.Н.	Литера	А	
Район	Кировский	Масштаб	1:250	

План первого этажа



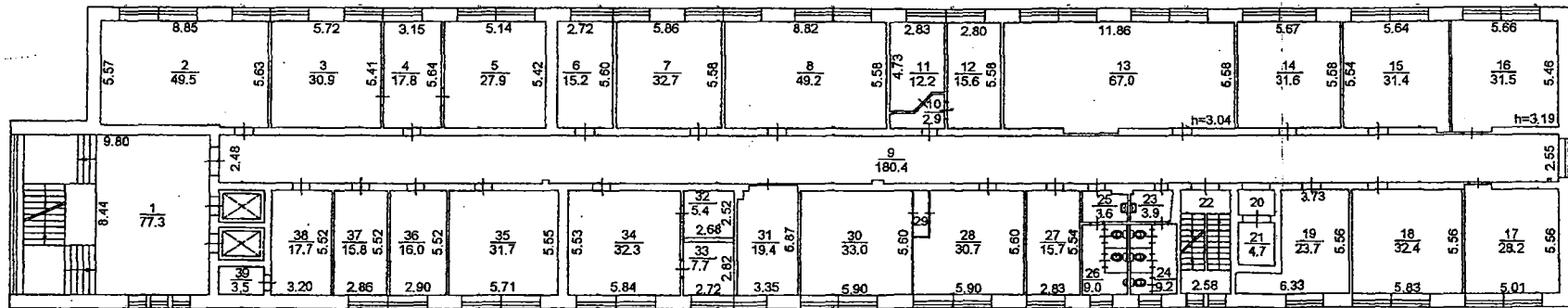
Томский областной центр технической инвентаризации			
План первого этажа			
Выполнил	Льоджова Я.П.	Дата	16.05.13
Проверил	Кучеренко В.Н.	Литера	А
Район	Кыровский	Масштаб	1:250

План второго этажа

Лит. А
Н=20.32

Томский областной центр технической инвентаризации			
План второго этажа			
Выполнил:	Людякова Я.П.	Дата:	16.05.13
Проверил:	Кучеренко В.Н.	Литера:	А
Район:	Кировский	Масштаб:	1:250

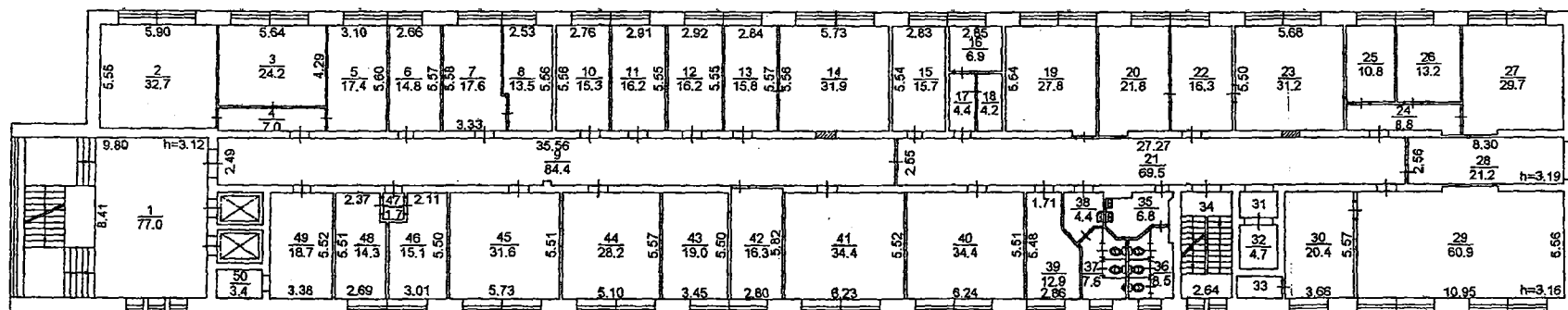
План третьего этажа



Лит. А
Н=20.32

Томский областной центр технической инвентаризации			
План третьего этажа			
Выполнил	Льодикова Я.П.	Дата	16.05.13
Проверил	Кучеренко В.Н.	Литера	А
Район	Кировский	Масштаб	1:250

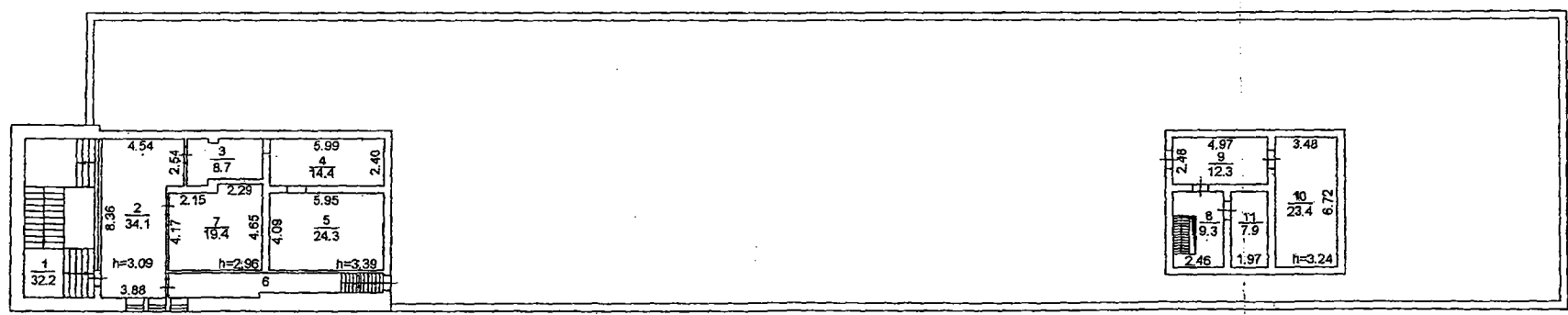
План пятого этажа



Лит. А
Н=20.32

Томский областной центр технической инвентаризации			
План пятого этажа			
Выполнил	Львова Я.П.	Дата	16.05.13
Проверил	Кучеренко В.Н.	Литера	А
Район	Кировский	Масштаб	1:250

План технического этажа



Лит. А
Н=20.32

Томский областной центр технической инвентаризации			
План технического этажа			
Выполнил	Людскова Я.П.	Дата	16.05.13
Проверил	Кучеренко В.Н.	Литера	А
Район	Кировский	Масштаб	1:250

VII. Экспликация к поэтажным планам здания (строения)

Литера по плану	Этаж	Номер помещения	Наименование помещения	Общая площадь, м ²	В т.ч. площадь, м ²		Высота помещения по внутреннему обмеру, м	Самовольно возведенная или переоборудованная площадь, м ²	Примечание
					основная	вспомогательная			
		1	Лестничная клетка, лифтовой холл	67,6		67,6	2,99		
		2	Подсобное	4,0		4,0			
		3	Буфет	23,2	23,2				
		4	Обеденный зал	152,1	152,1				
		5	Помещение кухни	21,6	21,6				
		6	Помещение кухни	32,2	32,2				
		7	Коридор	36,8		36,8			
		8	Помещение кухни	6,7	6,7				
		9	Помещение кухни	16,1	16,1				
		10	Помещение кухни	10,3	10,3				
		11	Кабинет	32,2	32,2				
		12	Тамбур-шлюз	3,8		3,8			
		13	Коридор	20,7		20,7			
		14	Архив	25,5	25,5				
		15	Венткамера	2,5		2,5			
		16	Венткамера	2,3		2,3			
		17	Кабинет	13,9	13,9				
		18	Кабинет	31,1	31,1		3,02		
		19	Кабинет	23,5	23,5				
		20	Коридор	57,5		57,5			
		21	Кабинет	21,3	21,3		3,02		
		22	Кабинет	21,2	21,2				
		23	Кабинет	16,9	16,9				
		24	Тамбур-шлюз	5,5		5,5			
		25	Лестничная клетка	10,9		10,9			
		26	Кабинет	12,2	12,2				
		27	Кабинет	33,4	33,4				
		28	Кабинет	34,1	34,1				
		29	Подсобное	7,3		7,3			
		30	Подсобное	2,8		2,8			
		31	Лестничная клетка	12,4		12,4			
		32	Умывальная	3,6		3,6			
		33	Уборная	8,0		8,0			
		34	Кабинет	15,0	15,0				
		35	Тепловой узел	15,7		15,7			
		36	Электрощитовая	11,7		11,7			
		37	Душевая	1,4		1,4			
		38	Уборная	1,8		1,8			
		39	Помещение кухни	22,7	22,7				
		40	Коридор	30,3		30,3			
		41	Тамбур	3,6		3,6			
		42	Тамбур	6,1		6,1			
		43	Помещение кухни	16,6	16,6				
		44	Помещение кухни	9,5	9,5				
		45	Помещение кухни	14,5	14,5				
		46	Моечная	14,8		14,8			
		47	Коридор	4,2		4,2			
		48	Коридор	7,9		7,9			
		49	Помещение кухни	9,9	9,9				
		50	Помещение кухни	8,9	8,9		2,90		
		51	Обеденный зал	49,6	49,6				

A1	подвал	52	Коридор	8,7		8,7		
		53	Санузел	2,8		2,8		
		54	Умывальная	3,5		3,5		
		55	Уборная	1,4		1,4		
		56	Уборная	2,1		2,1		
		57	Уборная	2,4		2,4		
		58	Уборная	1,4		1,4		
		59	Умывальная	3,3		3,3		
		60	Коридор	9,9		9,9		
		61	Подсобное	2,4		2,4		
		62	Помещение	7,7	7,7			
		63	Подсобное	10,7		10,7		
		64	Гараж	348,9	348,9			
		65	Подсобное	12,6		12,6		
		66	Помещение	32,4	32,4			
67	Помещение	30,9	30,9					
A. A1		<i>Итого по подвалу:</i>		1498,5	1094,1	404,4		
A	I	1	Лестничная клетка, лифтовой холл	85,8		85,8		
		2	Кабинет	31,0	31,0			
		3	Тамбур-шлюз	5,6		5,6		
		4	Кабинет	11,4	11,4			
		5	Кабинет	33,2	33,2			
		6	Кабинет	15,6	15,6			
		7	Кабинет	16,4	16,4			
		8	Кабинет	13,3	13,3			
		9	Кабинет	15,3	15,3			
		10	Кабинет	16,1	16,1			
		11	Коридор	101,9		101,9	3,00	
		12	Кабинет	32,4	32,4			
		13	Кабинет	15,6	15,6			
		14	Кабинет	16,5	16,5			
		15	Кабинет	32,6	32,6			
		16	Кабинет	15,7	15,7			
		17	Кабинет	15,1	15,1			
		18	Коридор	30,9		30,9		
		19	Кабинет	16,5	16,5			
		20	Кабинет	11,2	11,2			
		21	Тамбур-шлюз	4,4		4,4		
		22	Кабинет	26,9	26,9			
		23	Коридор	35,1		35,1		
		24	Кабинет	18,2	18,2			
		25	Кабинет	19,3	19,3			
		26	Тамбур-шлюз	0,9		0,9		
		27	Кабинет	27,1	27,1			
		28	Бытовое	9,2		9,2		
		29	Кабинет	30,7	30,7			
		30	Кабинет	32,5	32,5			
		31	Кабинет	17,2	17,2			
		32	Тамбур-шлюз	2,7		2,7		
		33	Коридор	4,2		4,2		
		34	Коридор	3,0		3,0		
		35	Лестничная клетка	14,5		14,5		
		36	Умывальная	4,6		4,6		
		37	Уборная	8,9		8,9		
		38	Умывальная	4,1		4,1		
		39	Уборная	8,2		8,2		
		40	Кабинет	15,1	15,1			
		41	Кабинет	19,1	19,1			

A	1	42	Кабинет	18,5	18,5			
		43	Кабинет	30,1	30,1			
		44	Кабинет	35,4	35,4			
		45	Кабинет	12,6	12,6			
		46	Кабинет	16,0	16,0			
		47	Кабинет	15,8	15,8			
		48	Кабинет	14,0	14,0			
		49	Кабинет	18,5	18,5			
		50	Кабинет	15,8	15,8			
		51	Кабинет	17,9	17,9			
A.1	1	52	Тамбур	4,8		4,8		
		53	Тамбур	4,8		4,8		
		54	Вестибюль, гардероб	109,7		109,7	3,70	
		55	Служебное	4,4		4,4		
		56	Служебное	5,4		5,4		
		57	Фойе	72,8		72,8	4,00	
		58	Подсобное	13,4		13,4		
		59	Лестничная клетка	9,9		9,9		
		60	Кинопроекционная	8,8	8,8			
		61	Кинопроекционная	16,2	16,2			
		62	Актный зал	186,9	186,9			
		63	Конференцзал	68,0	68,0			
A. A1		<i>Итого по первому этажу:</i>		<i>1537,7</i>	<i>988,5</i>	<i>549,2</i>		
2	2	1	Лестничная клетка, лифтовой холл	77,4		77,4		
		2	Кабинет	67,0	67,0			
		3	Кабинет	29,2	29,2			
		4	Кабинет	21,2	21,2			
		5	Кабинет	14,1	14,1			
		6	Кабинет	14,6	14,6			
		7	Тамбур-шлюз	1,2		1,2		
		8	Кабинет	17,6	17,6			
		9	Коридор	156,1		156,1		
		10	Кабинет	26,4	26,4			
		11	Кабинет	19,9	19,9			
		12	Премная	20,1	20,1			
		13	Кабинет	32,5	32,5			
		14	Бытовое	9,4		9,4		
		15	Кабинет	18,5	18,5			
		16	Кабинет	32,6	32,6			
		18	Кабинет	14,0	14,0			
		19	Кабинет	19,4	19,4			
		21	Кабинет	32,6	32,6			
		22	Тамбур-шлюз	3,3		3,3		
		23	Кабинет	11,9	11,9			
		24	Кабинет	10,6	10,6			
		25	Тамбур-шлюз	3,2		3,2		
		26	Коридор	16,5		16,5		
		27	Тамбур-шлюз	4,1		4,1		
		28	Кабинет	9,2	9,2			
		29	Кабинет	20,0	20,0			
		30	Кабинет	28,1	28,1			
		31	Кабинет	17,5	17,5			
		32	Тамбур-шлюз	2,8		2,8		
		33	Подсобное	4,7		4,7		
		34	Подсобное	3,0		3,0		
		35	Лестничная клетка	14,7		14,7		

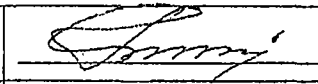

А	2	36	Умывальная	3,8		3,8			
		37	Уборная	8,9		8,9			
		38	Умывальная	4,1		4,1			
		39	Уборная	9,6		9,6			
		40	Кабинет	16,4	16,4				
		41	Кабинет	16,1	16,1				
		42	Кабинет	32,6	32,6				
		43	Кабинет	15,0	15,0				
		44	Кабинет	16,8	16,8				
		45	Кабинет	13,0	13,0				
		46	Кабинет	19,1	19,1				
		47	Кабинет	13,7	13,7				
		48	Кабинет	29,7	29,7				
		49	Кабинет	37,4	37,4				
	50	Кабинет	15,5	15,5					
	51	Подсобное	3,6		3,6				
	<i>Итого по второму этажу:</i>				<i>1028,7</i>	<i>702,3</i>	<i>326,4</i>		
	3	1	Лестничная клетка, лифтовой холл	77,3		77,3			
		2	Кабинет	49,5	49,5				
		3	Кабинет	30,9	30,9				
		4	Кабинет	17,8	17,8				
		5	Кабинет	27,9	27,9				
		6	Кабинет	15,2	15,2				
		7	Кабинет	32,7	32,7				
		8	Кабинет	49,2	49,2				
		9	Коридор	180,4		180,4			
		10	Тамбур-шлюз	2,9		2,9			
		11	Кабинет	12,2	12,2				
		12	Кабинет	15,6	15,6				
		13	Кабинет	67,0	67,0		3,04		
		14	Кабинет	31,6	31,6				
15		Кабинет	31,4	31,4					
16		Кабинет	31,5	31,5		3,19			
17		Кабинет	28,2	28,2					
18		Кабинет	32,4	32,4					
19		Кабинет	23,7	23,7					
20		Тамбур-шлюз	2,8		2,8				
21		Подсобное	4,7		4,7				
22		Лестничная клетка	14,2		14,2				
23		Умывальная	3,9		3,9				
24		Уборная	9,2		9,2				
25		Умывальная	3,6		3,6				
26		Уборная	9,0		9,0				
27		Кабинет	15,7	15,7					
28		Кабинет	30,7	30,7					
29		Тамбур-шлюз	2,0		2,0				
30	Кабинет	33,0	33,0						
31	Кабинет	19,4	19,4						
32	Бытовое	5,4		5,4					
33	Бытовое	7,7		7,7					
34	Кабинет	32,3	32,3						
35	Кабинет	31,7	31,7						
36	Кабинет	16,0	16,0						
37	Кабинет	15,8	15,8						
38	Кабинет	17,7	17,7						
39	Подсобное	3,5		3,5					
<i>Итого по третьему этажу:</i>				<i>1035,7</i>	<i>709,1</i>	<i>326,6</i>			

А	4	1	Лестничная клетка, лифтовой холл	76,9		76,9		
		2	Кабинет	32,1	32,1			
		3	Кабинет	15,8	15,8			
		4	Серверная	7,3	7,3			
		5	Серверная	6,9	6,9			
		6	Кабинет	32,5	32,5		3,03	
		7	Кабинет	32,8	32,8			
		8	Кабинет	31,8	31,8			
		9	Кабинет	13,1	13,1			
		10	Тамбур-шлюз	3,1		3,1		
		11	Кабинет	15,5	15,5			
		12	Коридор	159,7		159,7		
		13	Кабинет	31,9	31,9			
		14	Кабинет	17,2	17,2			
		15	Кабинет	16,0	16,0			
		16	Кабинет	25,6	25,6			
		17	Тамбур-шлюз	4,3		4,3		
		18	Кабинет	19,0	19,0			
		19	Кабинет	16,5	16,5			
		20	Кабинет	15,2	15,2			
		21	Кабинет	15,8	15,8			
		22	Кабинет	29,8	29,8			
		23	Коридор	8,4		8,4		
		24	Кабинет	33,9	33,9			
		25	Кабинет	12,6	12,6		2,96	
		26	Кабинет	36,1	36,1			
		27	Тамбур-шлюз	4,9		4,9		
		28	Подсобное	1,9		1,9		
		29	Кабинет	21,0	21,0			
		30	Кабинет	17,8	17,8			
		31	Тамбур-шлюз	2,8		2,8		
		32	Подсобное	4,7		4,7		
		33	Подсобное	2,8		2,8		
		34	Лестничная клетка	14,7		14,7		
		35	Умывальная	4,4		4,4		
		36	Уборная	8,3		8,3		
		37	Умывальная	1,8		1,8		
		38	Умывальная	2,8		2,8		
		39	Уборная	10,3		10,3		
		40	Кабинет	16,0	16,0			
		41	Кабинет	37,6	37,6			
		42	Кабинет	29,2	29,2			
		43	Кабинет	15,9	15,9			
		44	Кабинет	13,3	13,3			
		45	Тамбур-шлюз	6,7		6,7		
		46	Кабинет	11,4	11,4			
		47	Кабинет	14,2	14,2			
		48	Кабинет	15,5	15,5			
		49	Кабинет	48,8	48,8			
		50	Кабинет	17,7	17,7			
		51	Подсобное	3,5		3,5		
<i>Итого по четвертому этажу:</i>				<i>1037,8</i>	<i>715,8</i>	<i>322,0</i>		
5	1	Лестничная клетка, лифтовой холл	77,0		77,0	3,12		
	2	Кабинет	32,7	32,7				
	3	Кабинет	24,2	24,2				
	4	Тамбур-шлюз	7,0		7,0			
	5	Кабинет	17,4	17,4				

А	5	6	Кабинет	14,8	14,8					
		7	Кабинет	17,6	17,6					
		8	Кабинет	13,5	13,5					
		9	Коридор	84,4	84,4					
		10	Кабинет	15,3	15,3					
		11	Кабинет	16,2	16,2					
		12	Кабинет	16,2	16,2					
		13	Кабинет	15,8	15,8					
		14	Кабинет	31,9	31,9					
		15	Кабинет	15,7	15,7					
		16	Помещение	6,9	6,9					
		17	Тамбур-шлюз	4,4		4,4				
		18	Подсобное	4,2		4,2				
		19	Кабинет	27,8	27,8					
		20	Кабинет	21,8	21,8					
		21	Коридор	69,5	69,5					
		22	Кабинет	16,3	16,3					
		23	Кабинет	31,2	31,2					
		24	Тамбур-шлюз	8,8		8,8				
		25	Кабинет	10,8	10,8					
		26	Кабинет	13,2	13,2					
		27	Кабинет	29,7	29,7					
		28	Кабинет	21,2	21,2		3,19			
		29	Кабинет	60,9	60,9		3,16			
		30	Кабинет	20,4	20,4					
		31	Тамбур-шлюз	2,7		2,7				
		32	Подсобное	4,7		4,7				
		33	Подсобное	2,7		2,7				
		34	Лестничная клетка	14,6		14,6				
		35	Умывальня	6,8		6,8				
		36	Уборная	8,5		8,5				
		37	Уборная	7,6		7,6				
		38	Умывальня	4,4		4,4				
		39	Кабинет	12,9	12,9					
		40	Кабинет	34,4	34,4					
		41	Кабинет	34,4	34,4					
		42	Кабинет	16,3	16,3					
		43	Кабинет	19,0	19,0					
		44	Кабинет	28,2	28,2					
		45	Кабинет	31,6	31,6					
		46	Кабинет	15,1	15,1					
		47	Тамбур-шлюз	1,7		1,7				
		48	Кабинет	14,3	14,3					
		49	Кабинет	18,7	18,7					
		50	Подсобное	3,4		3,4				
		<i>Итого по пятому этажу:</i>				<i>1028,8</i>	<i>870,3</i>	<i>158,5</i>		
		Технический	1	Лестничная клетка	32,2		32,2			
			2	Нежилое помещение	34,1		34,1	3,09		
			3	Техническое	8,7		8,7			
			4	Техническое	14,4		14,4			
5	Техническое		24,3		24,3	3,39				
6	Коридор		13,1		13,1					
7	Техническое		19,4		19,4	2,96				
8	Лестничная клетка		9,3		9,3					
9	Техническое		12,3		12,3					
10	Техническое		23,4		23,4	3,24				
11	Техническое		7,9		7,9					
<i>Итого по техническому этажу:</i>				<i>199,1</i>	<i>199,1</i>					
Итого по зданию (строению):				7366,3	5080,1	2286,2				

VIII. Стоимость здания (строения) в ценах 1969 г.

Литера	№ сборника (том)	№ таблицы	Единица измерения	Количество ед. изм.	Стоимость единицы измерения, руб	Коэффициент на территориальный пояс	Коэффициент на климатический район	Полная восстановительная стоимость, руб	Физический износ, %	Действительная (остаточная) стоимость, руб
А	4 (бюдж.)	54	м ³	26743	31,8	1,0	1,08	918462	28	661293
А1		47	м ³	5141	27,1			150467		108336
Итого по зданию (строению):								1068929		769629

Исполнитель	главный специалист		Я.П. Люлякова
Проверил	главный инженер		В.Н. Кучеренко

ЗАКОНОДАТЕЛЬНАЯ ДУМА ТОМСКОЙ ОБЛАСТИ

Юридический отдел

Россия, 634050, г. Томск, пл. Ленина, 6
www.duma.tomsk.ru

тел. (3822) 51-08-95, факс (3822) 51-06-02
duma@tomsk.gov.ru

13.08.2015

ЗАКЛЮЧЕНИЕ

**на проект постановления «О внесении изменений в постановление
Законодательной Думы Томской области от 28.02.2013 № 988 «О
согласовании решения о передаче в безвозмездное пользование областного
государственного имущества Томскому региональному отделению
Общероссийской общественной организации «Союз пенсионеров России»**

Проект постановления «О внесении изменений в постановление Законодательной Думы Томской области от 28.02.2013 № 988 «О согласовании решения о передаче в безвозмездное пользование областного государственного имущества Томскому региональному отделению Общероссийской общественной организации «Союз пенсионеров России», внесенный Губернатором Томской области (вх. № 4154/0801-15 от 11.08.2015), законодательству не противоречит.

Замечаний и предложений не имеем.

Начальник отдела



Л.Н. Железчикова

Исполнитель:
Елисеев Ю.А.
510-365