



ФЕДЕРАЛЬНЫЙ ПРОЕКТ «СОЗДАНИЕ СЕТИ СОВРЕМЕННЫХ КАМПУСОВ»



СОВРЕМЕННЫЙ МЕЖВУЗОВСКИЙ КАМПУС В Г.ТОМСКЕ

Влияние проекта на социально-экономическое
и технологическое развитие региона

Антонов Андрей Александрович

Заместитель Губернатора Томской области по экономике

28 сентября 2023 г.



ЭТАПЫ СОГЛАСОВАНИЯ





ФИНАНСОВЫЕ ПАРАМЕТРЫ



ПОКАЗАТЕЛИ	ЗНАЧЕНИЕ
ФИНАНСИРОВАНИЕ ВСЕГО , в т.ч. млн руб.	52 084,3*
Капитальный (федеральный) грант	18 000,0
Софинансирование федерального гранта из областного бюджета	947,4
Собственные средства концессионера и возврат НДС	7 646,1
Заемные средства	25 490,8
ВЫРУЧКА , без НДС млн руб.	77 026,7
Стоимость 1 койко-места (с НДС), тыс. руб.	7,5
Аренда 1 кв. м коммерческих площадей на 1 мес., тыс. руб.	0,55
ЧИСТАЯ ПРИБЫЛЬ млн руб.	6 356,1
ВНУТРЕННЯЯ НОРМА РЕНТАБЕЛЬНОСТИ IRR, %	6,3

* - прогнозная стоимость проекта
на момент завершения инвестиционной стадии



ФИНАНСИРОВАНИЕ ИЗ РЕГИОНАЛЬНОГО БЮДЖЕТА



ИНВЕСТИЦИОННАЯ СТАДИЯ (2023-2026 гг.)	1 669,2
Софинансирование федерального гранта из областного бюджета, млн рублей	947,4
Дополнительное финансирование, в т.ч. млн рублей	721,8
<i>снятие обременения в виде охранной зоны ЛЭП на земельном участке</i>	201,0
<i>технологическое присоединение к сетям инженерно-технического обеспечения</i>	431,9
<i>плата публично-правовой компании «Единый заказчик в сфере строительства»</i>	88,9
ЭКСПЛУАТАЦИОННАЯ СТАДИЯ (2028-2047 гг.)	67 157,5
Предельный размер платы концедента за весь период реализации проекта, млн рублей	67 157,5

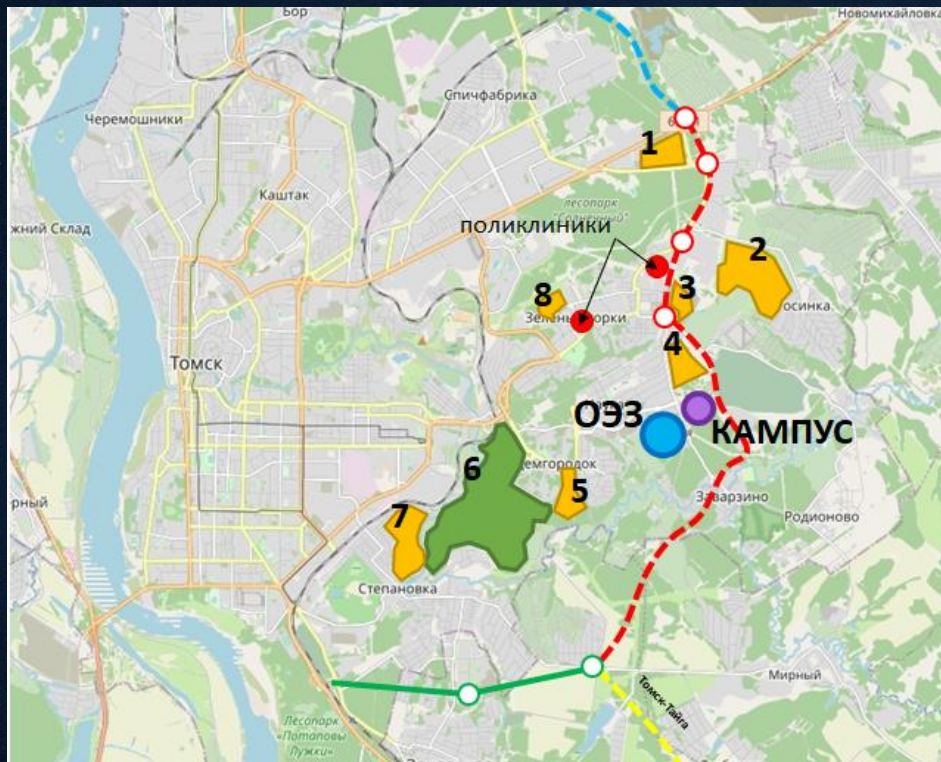
СНИЖЕНИЕ НАГРУЗКИ НА БЮДЖЕТ ВОЗМОЖНА ЗА СЧЕТ:

- доведения федерального гранта до 60%
- увеличения доли иностранных студентов
- привлечения предприятий-партнеров для возмещения затрат студентов на проживание
- субсидирования процентной ставки при высокой ключевой ставке ЦБ



ЛОКАЛИЗАЦИЯ КАМПУСА

Г. Томск, ул. Тургенева, 40



- 1 мкр. Молодежный
- 2 мкр. Супервосточный
- 3 мкр. СуперВосток
- 4 ул. Ивановского
- 5 пр. Академический
- 6 развитие рекреации
- 7 мкр. Степановка
- 8 мкр. № 8 р-н Восточный



СОСТАВ ОБЪЕКТА



ОБЩАЯ ПЛОЩАДЬ

191,9 тыс. м²

СТОИМОСТЬ

52,1 млрд руб.

МЕСТА РАЗМЕЩЕНИЯ
СТУДЕНТОВ

162,7
тыс. м²



МНОГОФУНКЦИОНАЛЬНЫЙ
УЧЕБНЫЙ ЦЕНТР

15,9
тыс. м²



ФИЗКУЛЬТУРНО-
ОЗДОРОВИТЕЛЬНЫЙ
КОМПЛЕКС

13,3
тыс. м²



ВВОД ОБЪЕКТОВ

4 кв. 2027



МЕСТА РАЗМЕЩЕНИЯ СТУДЕНТОВ



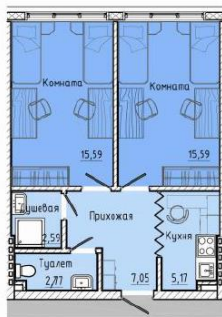
ПЛОЩАДЬ
162,7 тыс. м²

ЖИЛЫЕ МЕСТА
6 000

Номер "Стандарт МГН"
для студентов МГН



Номер "Стандарт"
для студентов



Номер "Стандарт Плюс"
для аспирантов и НРР



Фельдшерско-акушерский пункт (ФАП);



Детский центр (дошкольная организация, осуществляющая присмотр и уход за детьми);



Опорный пункт полиции.





БОЛЬШОЙ УНИВЕРСИТЕТ ТОМСКА

ТОМСКИЙ
УНИВЕРСИТЕТ
ИНТЕЛЛЕКТУАЛЬНЫЕ
ПРОЕКТЫ
РОССИИ



6 УНИВЕРСИТЕТОВ



Томский национальный
исследовательский медицинский
центр РАН



5 НИИ СО РАН



ВСЕГО
более **64 000** студентов

ПРОЖИВАНИЕ СТУДЕНТОВ В КАМПУСЕ

НИ ТГУ – 2 750

НИ ТПУ – 1 500

ТУСУР – 1 500

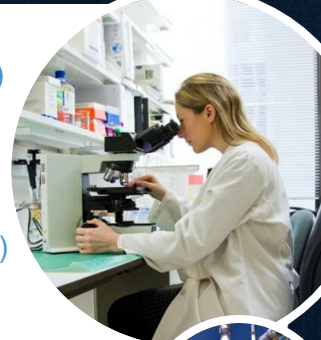
СиБГМУ – 100

ТГАСУ – 50

ТГПУ – 100

1 МЕСТО В РФ

- по количеству медалей РАН, полученных молодыми учеными и студентами (2014–2021)
- по количеству стипендий Президента и Правительства РФ (с 2018 г.)
- по доле молодых исследователей в общей численности



ПЕРЕДОВЫЕ ИНЖЕНЕРНЫЕ ШКОЛЫ

Агробиотек (ТГУ)

Интеллектуальные энергетические системы (ТПУ)

Электронное приборостроение и системы связи (ТУСУР)



ПОЛИГОН СУВЕРЕННЫХ ТЕХНОЛОГИЙ



Направления науки

ХИМИЯ И НОВЫЕ МАТЕРИАЛЫ



Молекулярный дизайн и конструирование;
Кластер радиационной химии;
Химия для микроэлектроники;
Фармацевтический инжиниринг.

ИНЖЕНЕРНАЯ БИОЛОГИЯ И АГРОБИОТЕХНОЛОГИИ



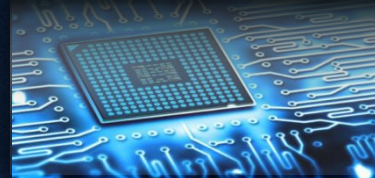
Инженерная биология;
Агробиотек;
Биоинформатика;
Экология и качество жизни.

DATA SCIENCE И ИСКУССТВЕННЫЙ ИНТЕЛЛЕКТ



Интеллектуальные производственные технологии;
Исследование больших данных;
ИИ и данные для навигации БПЛА.

МИКРОЭЛЕКТРОНИКА



Гетероструктурная микроэлектроника;
Технологии беспроводной связи и IoT, 5G/6G; Сенсорика;
Квантовые технологии.

Инфраструктура в кампусе

Центр малотоннажной химии;

Инжиниринговый центр фармацевтической разработки

R&D-центр «Биоинжиниринг»,

Научно-исследовательские лаборатории

Отраслевой R&D-центр,

Научно-исследовательские лаборатории

Технологический центр микроэлектронных систем;

Центр коллективного пользования «Характеризация гетероструктур и МИС»

СИБАГРО

Solagift

Индустриальные партнеры

СБЕР

ГАЗПРОМ ПЕТРО

ОРГАНИКА

ИХТЦ
ХИМИЧЕСКИЕ ТЕХНОЛОГИИ

SAVA

СИБУР

НОРНИКЕЛЬ

БИОМИТ
Природная аптека Сибири

Ctrl² go!
SOLUTIONS

МИКРАН

РОСАТОМ

ТВЭЛ
РОСАТОМ

Биолабмикс

[Nc] НОВОХИМ

ФАРУС

РЖД
Российские железные дороги

ГАЗПРОМБАНК

Атомик Софт

СУХОЙ

RADAR
РАДИОТЕХНИЧЕСКАЯ КОМПАНИЯ



ЛОКАЛИЗАЦИЯ ТЕХ. ПРЕДПРИНИМАТЕЛЬСТВА



Строительство
инжинирингового центра

21 100 м²

Лабораторный корпус +
Административный корпус

Объявлен конкурс
на строительство



Сдача
2026

ОБЪЕКТЫ

INVENTUM
13 000+ м²
Центр
инноваций
и технологий

TECHNUM
15 000+ м²
Инженерный центр

**Спорткомплекс
«Академия
спорта»**
Футбольный манеж
Ледовая площадка
Спортивные залы



VITUM
15 000+ м²
Научно-
внедренческий
центр

КРИСТАЛЛ-Т
10 000 м²
Беспилотные
авиационные
системы

**Инжиниринговый
центр**
21 100 м²

**Производство
квантовых
технологий**
8 000 м²

АЛМАЗ-АНТЕЙ
5 500 м²

заявка

**COGNITIVE
TECHNOLOGIES**
6 000 м²

заявка

**Центр строительных
технологий и
материалов**
2 465 м²

КАМПУС

БИОЛИТ
5 000 м²

заявка

**НПП
«Стелс»**
3 600 м²

заявка



ЭКОНОМИЧЕСКИЕ ЭФФЕКТЫ



ИНВЕСТИЦИОННАЯ СТАДИЯ

строительство кампуса 2023-2027

ИНВЕСТИЦИИ	ОБЪЕМ, млрд руб.
Жилье	16,4
Объекты НОК и ОЭЗ ТВТ	11,8
Социальные объекты	2,4

ПРОМЫШЛЕННОСТЬ	ОБЪЕМ отгруженной продукции, млрд руб.
Обрабатывающая	114,8
Добывающая	7,2

СТРОИТЕЛЬСТВО	ОБЪЕМ, млрд руб.	ЭФФЕКТ
Жилищное	12,9	114,7 ТЫС. КВ.М
Дорожное	6,5	5 КМ

ЭКСПЛУАТАЦИОННАЯ СТАДИЯ

функционирование кампуса 2027-2045

ИНВЕСТИЦИИ	ОБЪЕМ, млрд руб.
Жилье	549,5
Социальные объекты	28,6

ПРОМЫШЛЕННОСТЬ	ОБЪЕМ отгруженной продукции, млрд руб.
Обрабатывающая	2 551,8
Добывающая	79,3

СТРОИТЕЛЬСТВО	ОБЪЕМ, млрд руб.	ЭФФЕКТ
Жилье	458,2	3 387,5 ТЫС. КВ.М
Дорожное	13,5	15 КМ

МСП	оборот млрд руб.
Розничная торговля, услуги, общепит	77,1

**ИТОГО
2023-2047**

**инвестиции
677
млрд руб.**

**отгруженная
продукция
2 753,1
млрд руб.**

**объем
строительства
555,8
млрд руб.**

**оборот МСП
77,1
млрд руб.**



СОЦИАЛЬНЫЙ ЭФФЕКТ: РАБОЧИЕ МЕСТА



НАПРАВЛЕНИЯ РАБОЧИЕ МЕСТА	2023-2047 ГОДЫ	2023-2027 ГОДЫ	2028-2047 ГОДЫ
 СТРОИТЕЛЬСТВО КАМПУСА в том числе инженерно-технический персонал - 220, рабочие - 1 690	2000	2000	-
 ЭКСПЛУАТАЦИЯ КАМПУСА в том числе инженерно – технический персонал - 25	314	-	314
 СТРОИТЕЛЬСТВО И ЭКСПЛУАТАЦИЯ ДОРОГИ	380	380	
 ПРОФЕССОРА, ПРЕПОДАВАТЕЛИ	485	-	485
 НАУЧНАЯ СФЕРА в том числе резиденты Сколково, резиденты, студенческие стартапы на базе ОЭЗ ТВТ «Томск» - 1362 Центр малотоннажной химии - 500 Центр микроэлектронных систем - 170	2032	721	1311
 СОЦИАЛЬНЫЕ ОБЪЕКТЫ: детские сады - 18, школы - 8	2432	278	2154
ВСЕГО	7643	3379	4264



СОЦИАЛЬНЫЙ ЭФФЕКТ: ИНФРАСТРУКТУРА



РАЗВИТИЕ

- › мкр Молодежный
- › мкр Супервосток
- › мкр Наука
- › мкр Степановка
- › мкр №8 района Восточный
- › район Супервосточный
- › ул. Ивановского
- › пр. Академический
- › ул. Высоцкого



более **100** тыс. человек
число жителей



3 502,2 тыс. кв. м
жилье



социальных объектов 26
общеобразовательных организаций **8**
детских дошкольных организаций **18**
зона рекреации 200 га



БЮДЖЕТНЫЙ ЭФФЕКТ



Налоговые поступления в консолидированный бюджет Томской области

НАЛОГОВЫЕ ДОХОДЫ, млн рублей	2023-2047 ГОДЫ	2023-2027 ГОДЫ	2028-2047 ГОДЫ
Строительство кампуса	1 664,1	1 664,1	-
Эксплуатация кампуса	2 159,1	-	2 159,1
Создание рабочих мест в научной сфере на базе Кампуса	4 773,2	-	4 773,2
Строительство микрорайонов	21 821,0	1034,4	20786,6
Строительство дороги	5 985,1	180,6	5 804,5
Создание новых МСП	5 087,5	114,7	4 972,8
Развитие ОЭЗ	3 956,8	256,5	3 700,3
Создание рабочих мест социальные объекты	4 300,9	23,1	4277,8
Экономические показатели деятельности промышленных предприятий	6 180,6	207,5	5 973,1
ВСЕГО	55 928,3	3 480,9	52 447,4



КАМПУС – драйвер комплексного развития территории



Прирост ВРП за 2023-2047 **1 269** млрд руб.

Ежегодный прирост ВРП **2,9%**

Отрасль	Прирост ВРП 2023-2047, млн рублей	Структура прироста ВРП, %
Обрабатывающие производства	877 310,58	69,1
Строительство	121 176,51	9,5
Добыча полезных ископаемых	68 953,78	5,4
Образование	66 232,06	5,2
Операции с недвижимостью	64 440,51	5,1
Наука	53 847,72	4,2
Торговля	8 882,61	0,7
Здравоохранение	5 883,03	0,5
Транспортировка	1 343,44	0,1
Культура, спорта, досуг	811,4	0,1

Доля проекта в общем ВРП

2023	2027	2047
0%	2,5%	3,4%

Увеличение внутренних затрат на научные исследования и разработки *Указ Президента РФ № 204 от 07.05.2018*

Доля продукции высокотехнологичных и наукоемких отраслей в ВРП

Стратегия Томской области: 2030 - 25,6%

2023	2027	2047
22,2%	25,6%	35,4%

Налоговая отдача за 2023-2047

55,9
млрд руб.

Стоимость строительства кампуса

52,1
млрд руб.



Спасибо за внимание!